



# Die Welt der Farben

Wir laden Sie ein zu einem Streifzug durch die Welt der Wohnfarben und präsentieren Ihnen vier Farbkonzepte. Lassen Sie sich inspirieren von lebendigen Inszenierungen!

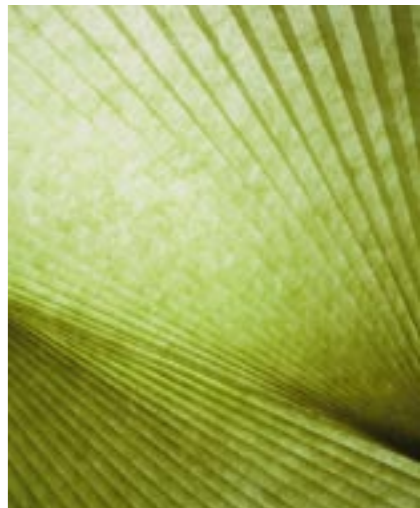


**CHARMANT:** Flächenvorhänge (Saum & Viebahn), Wandbekleidung, Kamin und Plaid in Grüntönen. Die „Erdung“ erfolgt über den flauschigen Teppich und den pflegeleichten Laminat-Boden (JOKA)



**ADRETT KOMBINIERT:** Duftiger Vorhang „Almond“ mit Raffrollos oder Plissees (Saum & Viebahn)

*G*rün setzt sich durch: Lange geschmäht, heute geliebt. Keine Frage, Grün ist en vogue. Wer erinnert sich nicht an die fröhlichen Verse eines alten Kinderliedes „... grün, grün, grün ist alles, was ich habe, darum lieb' ich alles, was so grün ist ...“? Grün entspannt und macht gute Laune! In diesem Sinne: Nichts wie ran an die neuen Kollektionen für Heimtextilien und Bodenbeläge – verwandeln Sie Ihr Wohnzimmer in eine grüne Wohlfühloase oder setzen Sie frische Akzente mit Kissen und Accessoires.





2



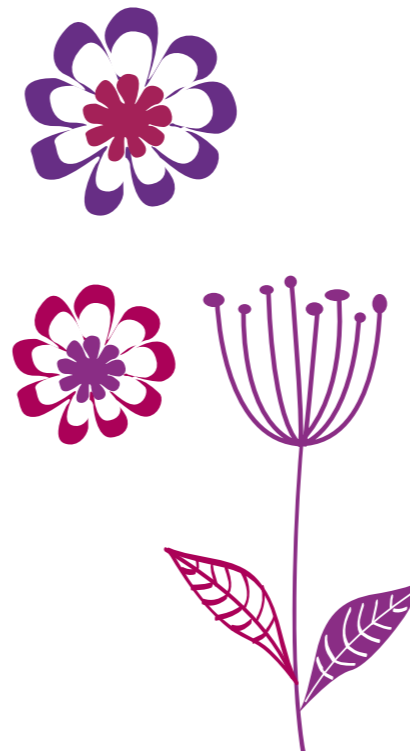
2

**W**ollen Sie Räumen einen extravaganen Touch geben? Dann entscheiden Sie sich für Lila! Die Farbe vereint das warme Rot-Spektrum mit dem kühlen Blau, ist sehr emotional und wird immer beliebter. Egal, ob es sich um einen Jacquard handelt, um einen Ausbrenner, einen Druck oder Applikationen – Lila zieht die Blicke unwiderstehlich auf sich. Da von dieser Farbe eine sehr starke Energie ausgeht, ist es vorteilhaft, sie zu kombinieren – neutralisierend wirkt Weiß, alternativ bieten sich Bordeaux, Olive und Pistazie an.



3

- 1 HAUCHZART:** Lila Print auf pflegeleichtem Stoff („Abarello“ von Saum & Viebahn)
- 2 BETÖRENDE:** Lila in Kombination mit Rot hat eine sehr sinnliche Ausstrahlung (JOKA)
- 3 FÜR KLEINERE FENSTER:** Plissee in Rot als farbstarker Akzent (Saum & Viebahn)



## INSIDERTIPP

### Auf die Dosierung kommt es an

Lila ist eine sehr intensive Farbe. Wird sie in kräftiger Tönung verwendet, empfiehlt es sich, sie gezielt einzusetzen, um den Raum nicht zu übertönen. Besonders schön lässt sich die Farbe Lila kombinieren mit zartem Rosé, Weiß, Olive, aber auch Blau und Rot können ihr zur Seite stehen. Ein gekonnter Mix belebt den Raum – Ihr Raumausstatter berät Sie gerne.





1

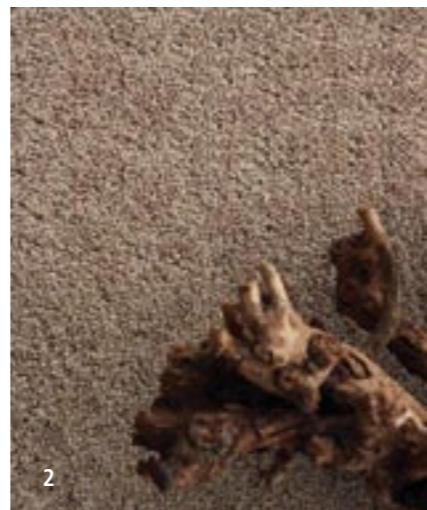


- 1 **SCHÖN HELL:** Das Laminat in Silberlärchen-Optik ist strapazierfähig und passt hervorragend zu einem rustikalen Interieur (JOKA)
- 2 **SANDFARBEN:** Vom Urlaub träumen (JOKA)
- 3 **ABGETÖNT:** Moderne Wintergartenplissees gibt es in allen gewünschten Farbschattierungen (Saum & Viebahn)

Mit Creme, Weiß, Beige und Braun lässt sich äußerst apart Ton-in-Ton gestalten. Die Farbkombination verleiht dem Raum natürliche Leichtigkeit. Entscheiden Sie, ob für die Funktion des Raumes sehr warme, freundliche Töne angemessen sind oder zurückhaltendere Farben, die noch stärker beruhigen. Da helle Farben Räume optisch größer erscheinen lassen, ist diese Farbkombination ideal, wenn Sie moderne, großzügige Wohnlandschaften lieben. Um den Raum zu erden, wählen Sie für den Boden einen etwas dunkleren Ton.



1



2

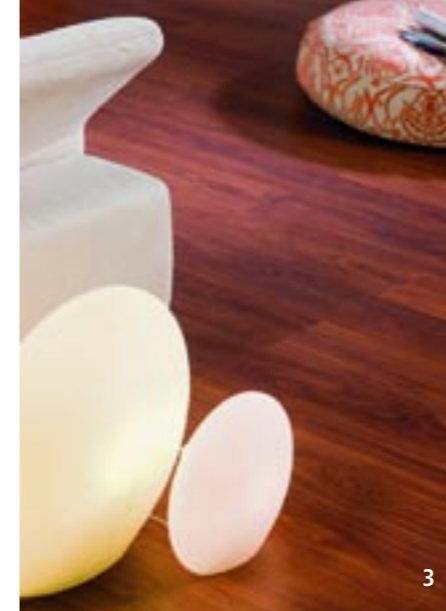


3



Foto: ©Wohnidee

1



3

- 1 **PEPPIG:** Fröhliche Punkte in leuchtendem Gelb-Orange („Mango“ von Saum & Viebahn)
- 2 **FARBSCHÖN:** Sanftes Licht zaubert ein Plissee in dunklem Orange (Saum & Viebahn)

- 3 **TRITTSICHER:** Moderner Laminatboden in klassischer Optik (JOKA)
- 4 **FRÖHLICH VEREINT:** Gelb und Orange harmonieren perfekt miteinander (JOKA)

### INSIDERTIPP

#### Perfekt kombinieren

Ihr Raumausstatter lädt Sie gerne zu einer Stoffvorlage ein – lassen Sie sich begeistern von einer breiten Auswahl an wohnlichen Textilien. Die aktuellen Deko- und Möbelstoffe lassen sich hervorragend mit innenliegendem Sicht- und Sonnenschutz kombinieren. Plissees, Rollos, Jalousie, Lamelle und Flächenvorhang sind so dekorativ wie noch nie und unterstützen ein angenehmes Raumklima.



4



2



1

Sonnenschein und gute Laune: Wer sich Gelb und Orange ins Haus holt, darf sich nicht wundern, wenn er alles in einem neuen, positiven Licht sieht: Gelb bringt uns die Sonne ins Haus und Orange die Fröhlichkeit. Wenn peppige, orange-gelbe Punkte die Fensterdekoration zieren, ist gute Laune garantiert. Bestens geeignet ist das Farbduo für den Wohnbereich, die Küche und als zarte Tönung auch für Ihr Arbeitszimmer oder die Spielecke Ihrer Kinder. Ein besonderes Plus sind die Farben für Räume, die nach Norden gerichtet sind.

